

COVID-19

DIECI COMPORTAMENTI DA SEGUIRE

- 1** Lavati spesso le mani
- 2** Evita il contatto ravvicinato con persone che soffrono di infezioni respiratorie acute
- 3** Non toccarti occhi, naso e bocca con le mani
- 4** Copri bocca e naso se starnutisci o tossisci
- 5** Non prendere farmaci antivirali nè antibiotici, a meno che siano prescritti dal medico
- 6** Pulisci le superfici con disinfettanti a base di cloro o alcol
- 7** Usa la mascherina solo se sospetti di essere malato o assisti persone malate
- 8** I prodotti **MADE IN CHINA** e i pacchi ricevuti dalla Cina non sono pericolosi
- 9** Contatta il numero verde 1500 se hai febbre o tosse e sei tornato dalla Cina da meno di 14 giorni
- 10** Gli animali da compagnia non diffondono il nuovo COVID-19

MISURE IGIENICO-SANITARIE della Presidenza del Consiglio dei Ministri

E.S.E. - C.P.T.

ENTE PARITETICO PER LA FORMAZIONE
LA SICUREZZA E LA SALUTE IN EDILIZIA
della Provincia di L'Aquila

costituito da:

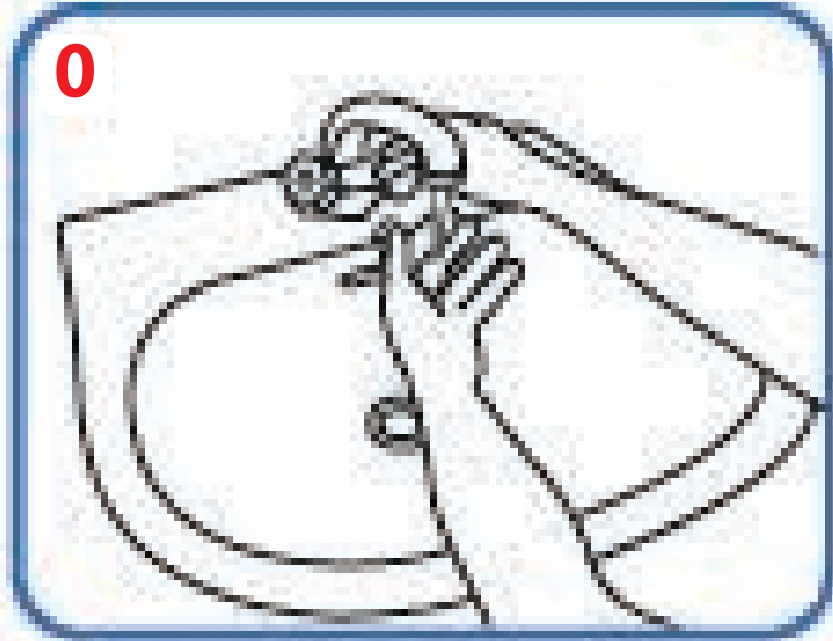
ANCE | L'AQUILA



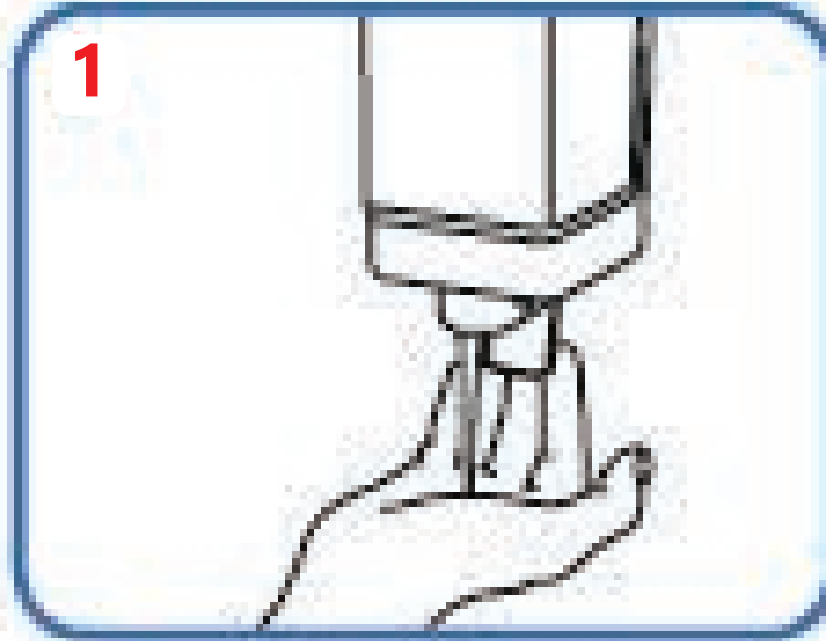
FILCA  **CISL**
FEDERAZIONE ITALIANA LAVORATORI COSTRUZIONI E AFFINI



COME **LAVARSI LE MANI** CON ACQUA E SAPONE



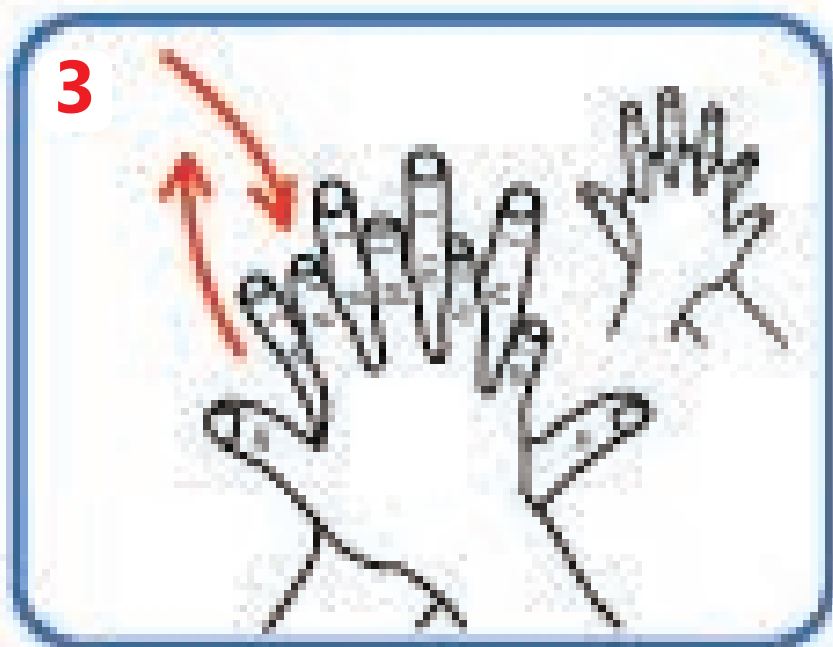
0
Bagna le mani con l'acqua



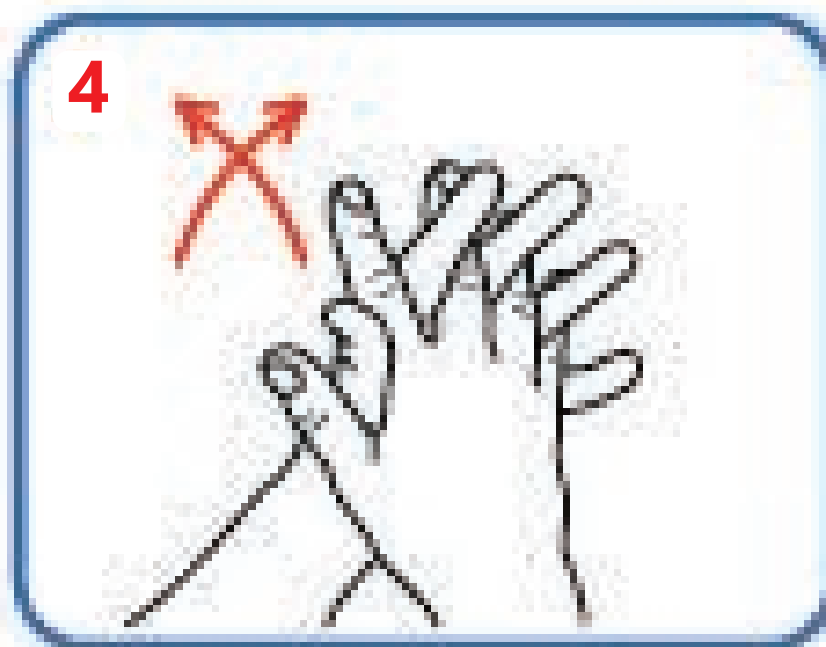
1
Applica una quantità di sapone
sufficiente per coprire tutta la
superficie delle mani



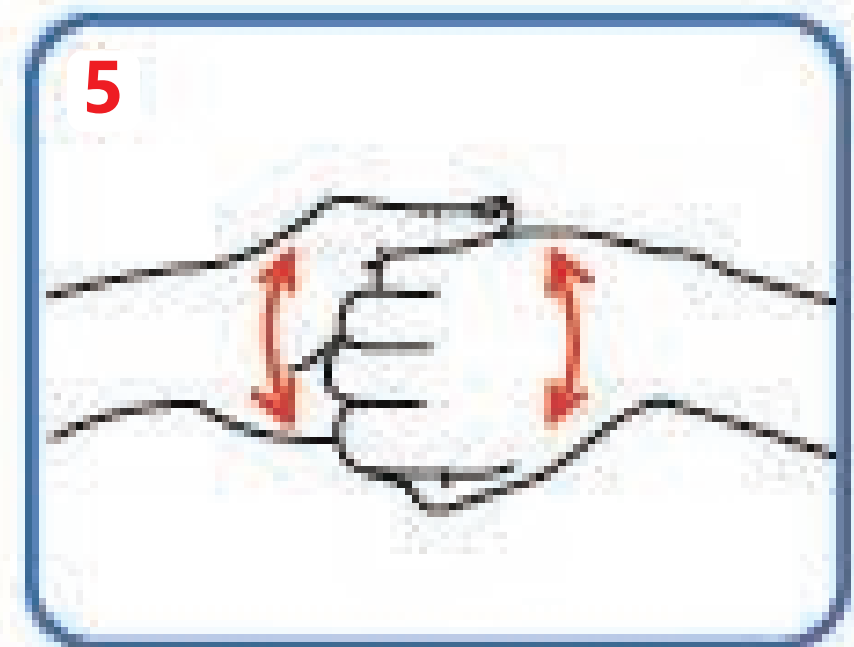
2
Friziona le mani palmo
contro palmo



3
Il palmo destro sopra il
dorso sinistro incrociando le
dita tra loro e viceversa



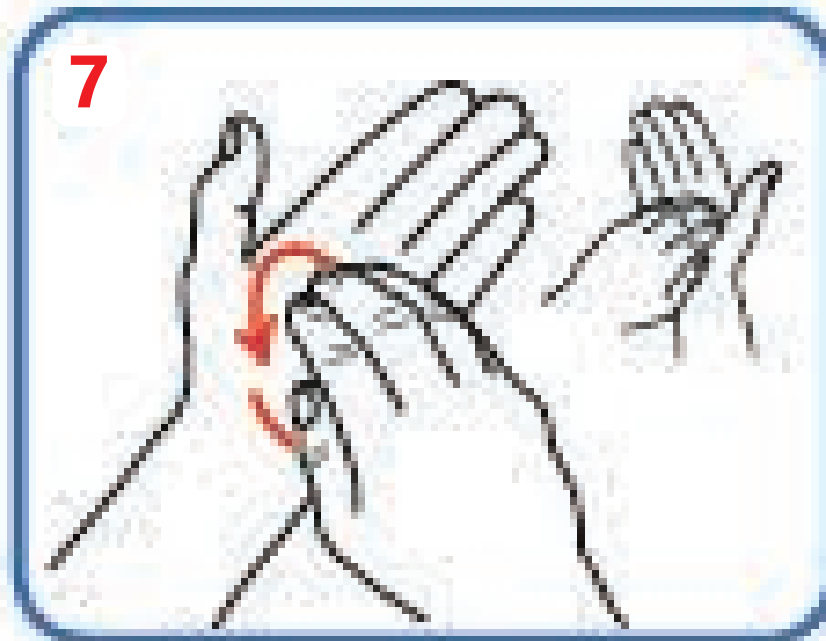
4
Palmo contro palmo
intrecciando le dita tra loro



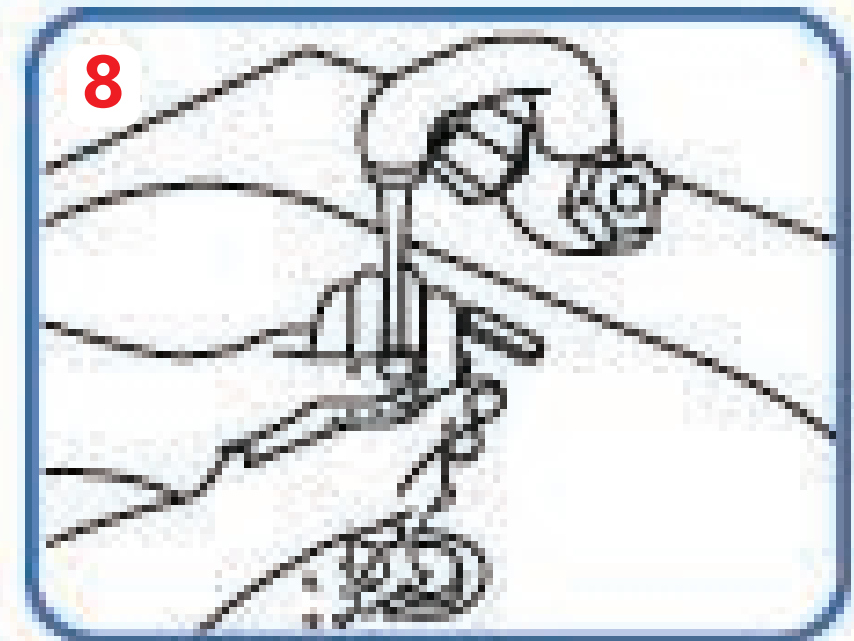
5
Dorso delle dita contro il
palmo opposto tenendo le
dita strette tra loro



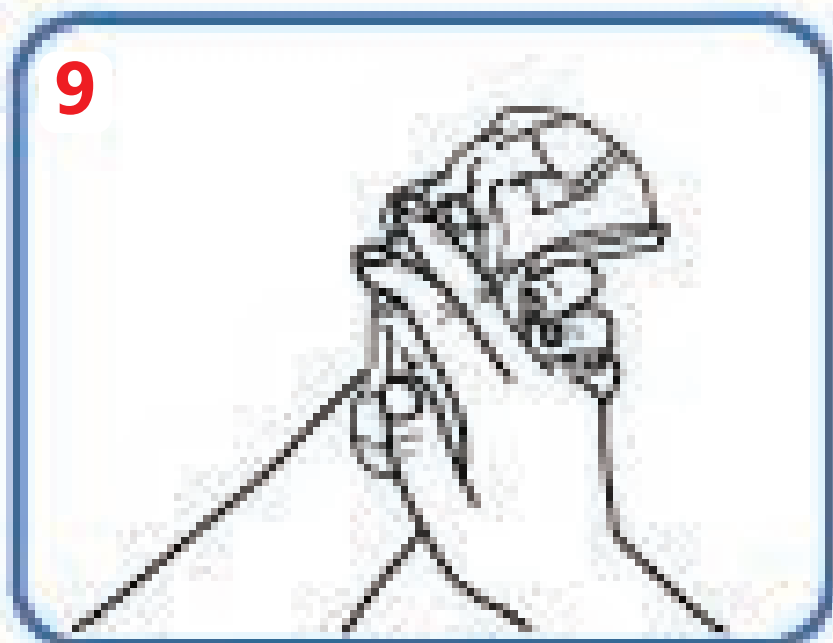
6
Frizione rotazionale
del pollice sinistro stretto nel
palmo destro e viceversa



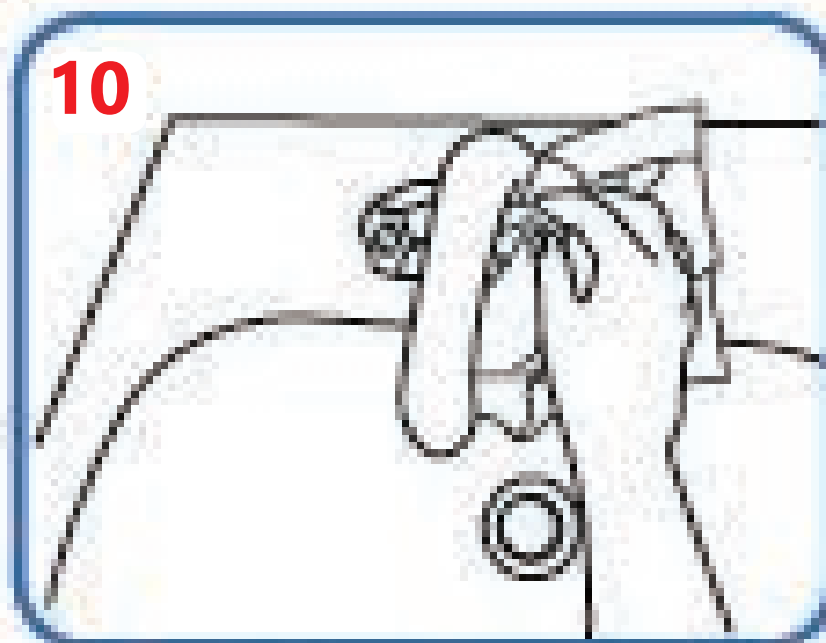
7
Frizione rotazionale, in avanti
ed indietro con le dita della
mano destra stretta tra loro
nel palmo sinistro e viceversa



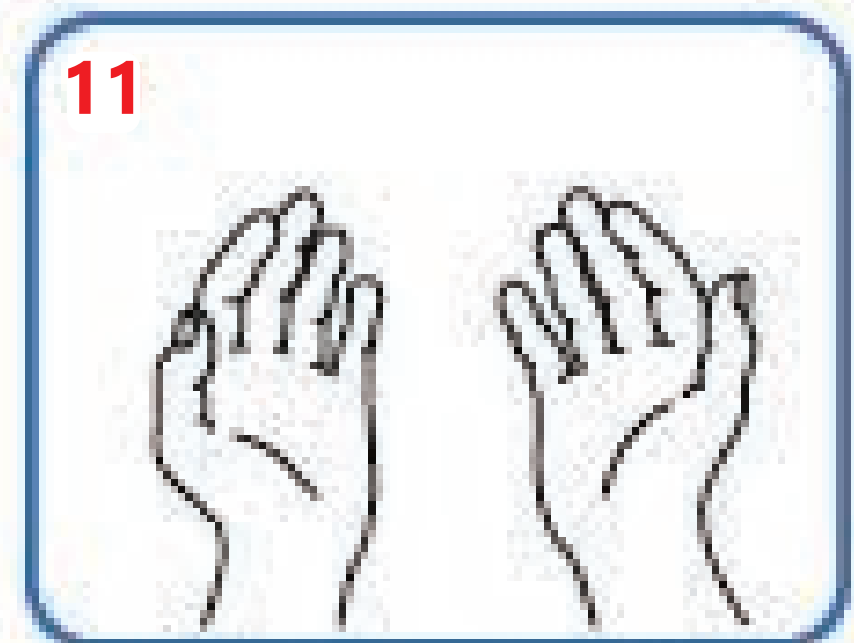
8
Risciacqua le mani
con l'acqua



9
Asciuga accuratamente con
una salvietta monouso



10
Usa la salvietta per chiudere
il rubinetto



11
... una volta asciutte le tue
mani sono sicure.



**SIETE PREGATI
DI USARE
IL GEL
DISINFETTANTE
GRAZIE**

E.S.E. - C.P.T.

ENTE PARITETICO PER LA FORMAZIONE
LA SICUREZZA E LA SALUTE IN EDILIZIA
della Provincia di L'Aquila

costituito da:

ANCE | L'AQUILA



FILCA  **CISL**
FEDERAZIONE ITALIANA LAVORATORI COSTRUZIONI E AFFINI

